

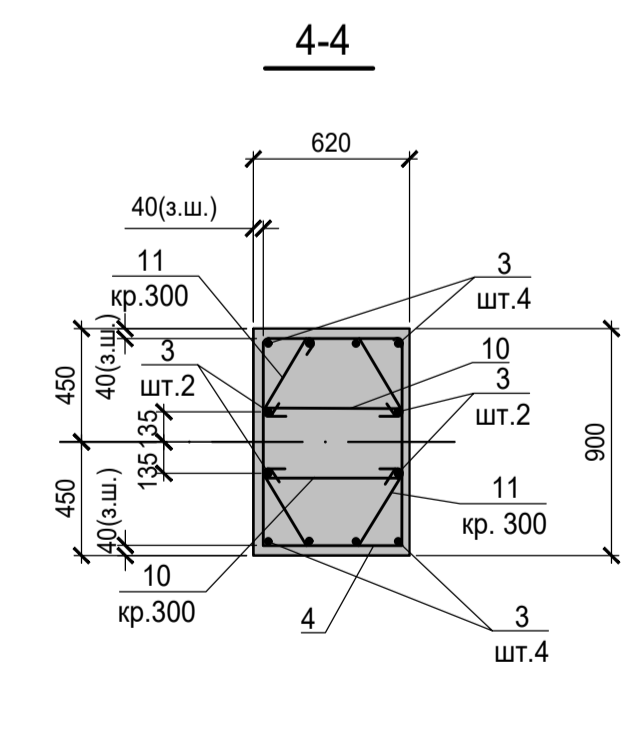
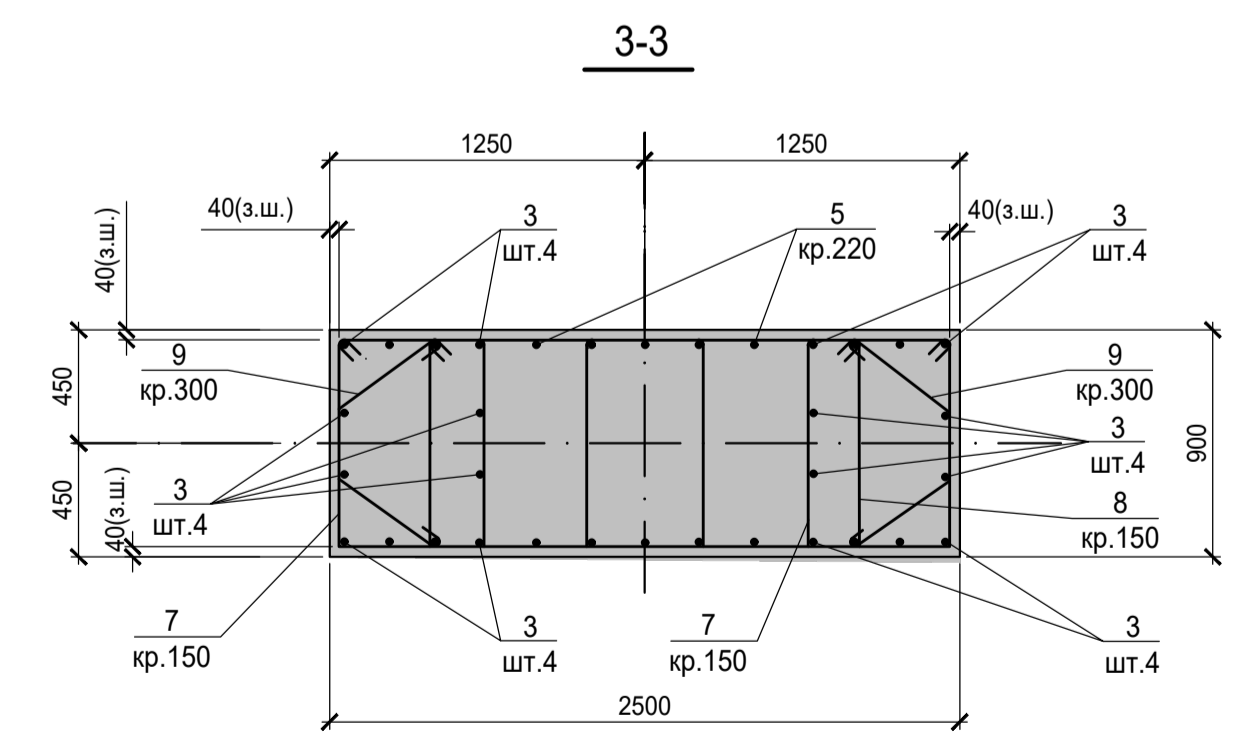
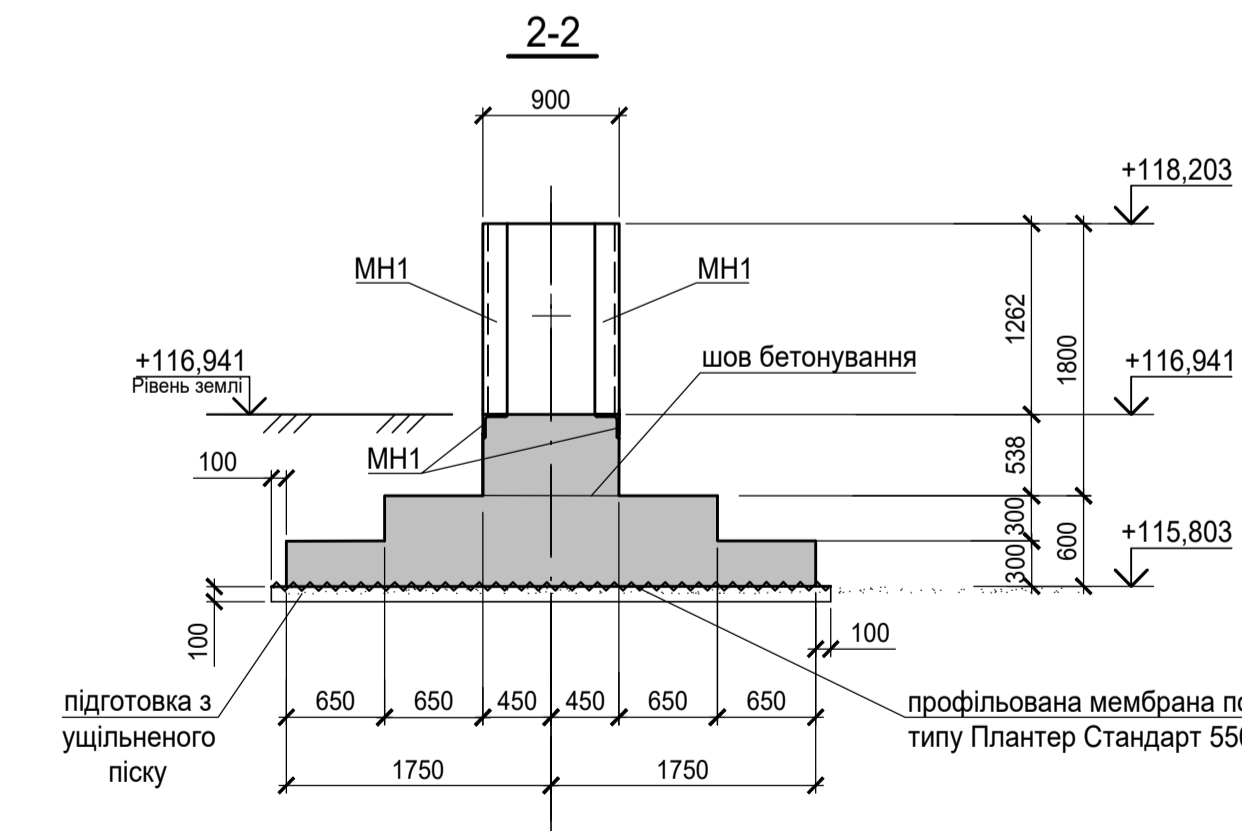
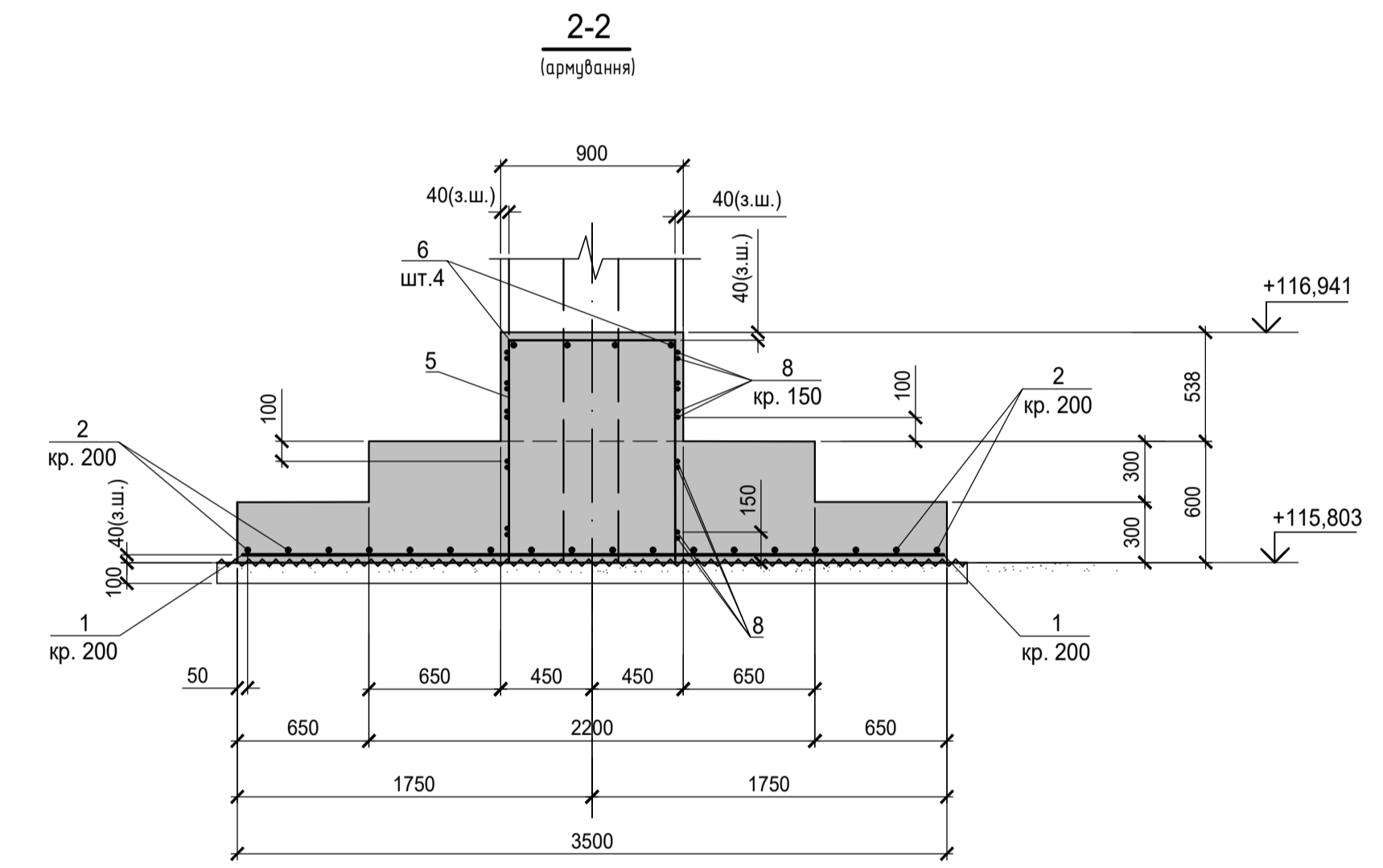
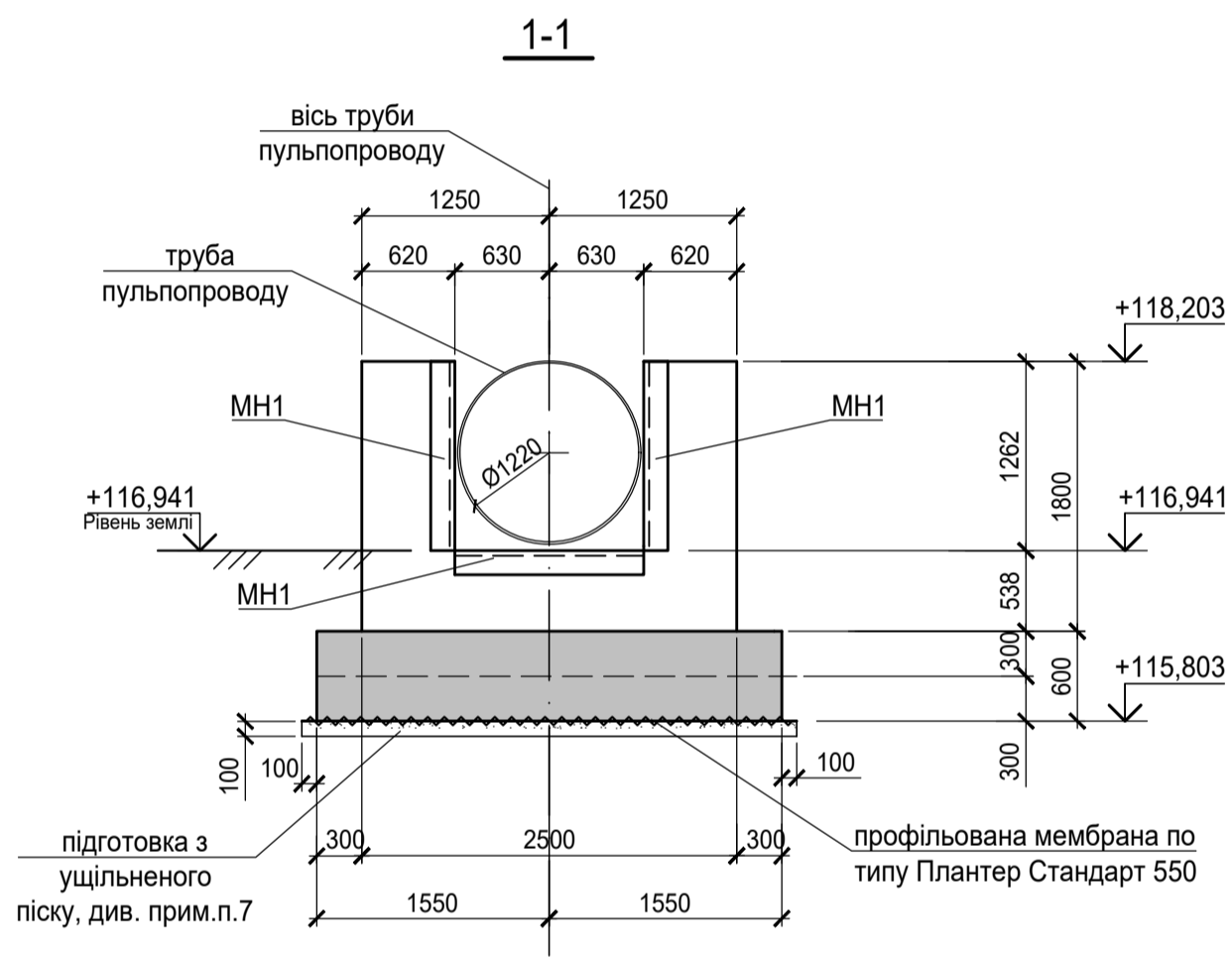
Відомість деталей (див. прим. п.5)

Поз.	Ескіз
4	
5	
7	
8	
9	
10	
11	

Специфікація ФМ1

Поз.	Позначення	Найменування	Кіл.	Маса од. кг	Примітки
ФМ1					
Вироби закладні					
МН1	аркуш 16	Виріб закладний МН1	6	39,04	
Деталі					
1	ДСТУ 3760:2019	Ø12 А400С L=3460	16	3,11	
2	— —	Ø12 А400С L=3060	18	2,76	
3	— —	Ø12 А400С L=2380	24	2,12	
4*	— —	Ø8 А240С L=3340	18	1,34	
5*	— —	Ø12 А400С L=3010	5	2,68	
6	— —	Ø12 А400С L=2460	4	2,21	
7*	— —	Ø8 А240С L=2870	12	1,15	
8*	— —	Ø8 А240С L=3960	12	1,58	
9*	— —	Ø8 А240С L=1350	8	0,54	
10*	— —	Ø8А240С L=690	32	0,28	
11*	— —	Ø8А240С L=1010	32	0,41	
Матеріали					
	ДСТУ 9208:2022	Бетон класу С25/30, W8, F100 на сульфатостійкому цементі	7,92		м ³
		Бітумна емульсія типу Ceresit CP 41	19,7		м ²
		Профільована мембрана по типу Плантер Стандарт 550	12,3		м ²
	ДСТУ Б В.2.7-32-95	Пісок для підготовки	1,23		м ³
	ДСТУ Б В.2.7-75-98	Щебень для ущільнення основи	1,23		м ³

*) - ескіз див. відомість деталей



Відомість витрат сталі на елемент, кг

Марка елемента	Вироби арматурні				Вироби закладні				Всього (загальні витрати)		
	Арматура класу				Арматура класу		Прокат марки				
	А240С		А400С		А 400С		С245				
	ДСТУ 3760:2019	Всього	ДСТУ 3760:2019	Всього	ДСТУ 3760:2019	Всього	ДСТУ 2251:2018	Всього			
ФМ1	84	84	174	174	258	47	47	188	188	235	493

Примітки

- Загальні дані див. аркуш 1.
- Схему розташування фундаментів дивитись аркуш 13.
- Вузли перетину арматури в'язати м'яким відпаленим сталевим дротом діаметром 0,8-1,2 мм (арматуру плитної частини фундаменту в шаховому порядку - через один).
- По бічних поверхнях фундаментів, що стикаються з ґрунтом, виконати обмазку бітумною мастикою типу Ceresit CP41 (або аналогічними сумішами інших виробників). Нанесення мастики виконувати згідно технологічних карт фірми-виробника.
- Розміри всіх позицій у відомості деталей приведені по внутрішнім граням стрижнів.
- Обсяг ґрунту, що виймається, для влаштування фундаменту ФМ1 - 74м³, зворотнього засипання - 68м³ (розрахунок по планувальній відмітці землі 116,941).
- До початку робіт по облаштуванню підготовки, ґрунтової основи у межах площі підготовки необхідно ущільнити щебнем із відбального доменного шлаку фракції 20-40мм з пошаровим ущільненням до k_{ср} = 0,95 на товщину 100мм.
- Стрижні поз. 3 (перетини 1-1, 3-3, 4-4) та поз.6 (перетин 2-2), для яких не вказаний крок, встановлюються з рівними проміжками.
- По необетонуваним поверхнях МН1 виконати антикорозійне захисне покриття, згідно вказівок на аркуші 13, загальна площа покриття - 2,42м².
- Прив'язочні розміри арматурних стрижнів з індексом (з.ш.) означають розміри захисного шару до робочої арматури, інші прив'язочні розміри стрижнів - до вісей стрижнів.
- Рекомендована крупність заповнювача (щебню) для бетону фундаменту до 20мм.

© ТОВ "МЕТІНВЕСТ СІЧСТАЛЬ" Україна, 2025 р.

В4.Р51.Ф4.2.02.ЕБ3.03.ПК3.10.ЕНГ.А.01.ТК						
1	-	зам.	10-2025	10.25	ПРАТ "ПІВНІЗК" Нове будівництво комплексу з'ушення відходів збагачення на промисловій території шаху технологічної водита шахтового господарства	
Зм	Кільк.	Арк.	№ док.	Підп.	Дата	
Розробив	Ліцнів				10.25	
Перевірив	Мосєпан				10.25	
Нач.відділу	Колініченко				10.25	
Н.контр.	Хараджа				10.25	
Пусковий комплекс 3. Пульпопроводи від ПНС-1 до КРХ. Технологічні комунікації ТК						
Фундамент ФМ1						
				Стадія	Аркуш	Аркушів
				Р	14	
ТОВ "МЕТІНВЕСТ СІЧСТАЛЬ"						